

TOPOGRAPHY

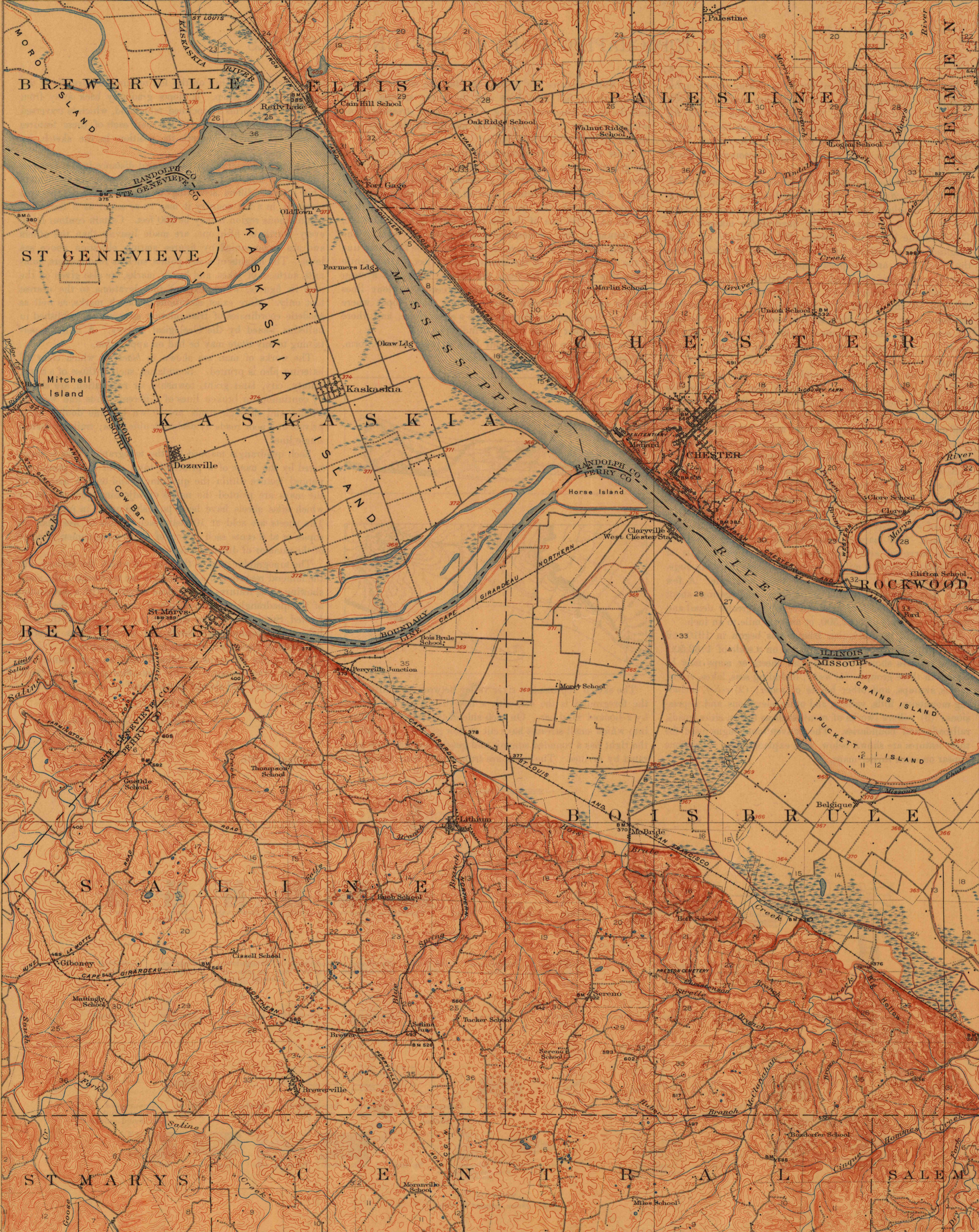
STATE OF ILLINOIS

GOVERNOR EDWARD F. DUNNE, T. C. CHAMBERLIN, E. J. JAMES, COMMISSIONERS
FRANK W. DE WOLF, DIRECTOR, STATE GEOLOGICAL SURVEY
(Baldwin) R. 7 W.

"UNIVERSITY OF WISCONSIN"
Department of Geography

ILLINOIS MISSOURI
CHESTER QUADRANGLE

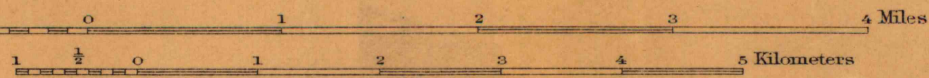
U.S. GEOLOGICAL SURVEY
GEORGE OTIS SMITH, DIRECTOR



38°00' T. 6 S.
37°45' T. 6 S.
37°30' T. 6 S.
37°15' T. 6 S.
37°00' T. 6 S.
36°45' T. 6 S.
36°30' T. 6 S.
36°15' T. 6 S.
36°00' T. 6 S.
35°45' T. 6 S.
35°30' T. 6 S.
35°15' T. 6 S.
35°00' T. 6 S.
34°45' T. 6 S.
34°30' T. 6 S.
34°15' T. 6 S.
34°00' T. 6 S.
33°45' T. 6 S.
33°30' T. 6 S.
33°15' T. 6 S.
33°00' T. 6 S.
32°45' T. 6 S.
32°30' T. 6 S.
32°15' T. 6 S.
32°00' T. 6 S.
31°45' T. 6 S.
31°30' T. 6 S.
31°15' T. 6 S.
31°00' T. 6 S.
30°45' T. 6 S.
30°30' T. 6 S.
30°15' T. 6 S.
30°00' T. 6 S.
29°45' T. 6 S.
29°30' T. 6 S.
29°15' T. 6 S.
29°00' T. 6 S.
28°45' T. 6 S.
28°30' T. 6 S.
28°15' T. 6 S.
28°00' T. 6 S.
27°45' T. 6 S.
27°30' T. 6 S.
27°15' T. 6 S.
27°00' T. 6 S.
26°45' T. 6 S.
26°30' T. 6 S.
26°15' T. 6 S.
26°00' T. 6 S.
25°45' T. 6 S.
25°30' T. 6 S.
25°15' T. 6 S.
25°00' T. 6 S.
24°45' T. 6 S.
24°30' T. 6 S.
24°15' T. 6 S.
24°00' T. 6 S.
23°45' T. 6 S.
23°30' T. 6 S.
23°15' T. 6 S.
23°00' T. 6 S.
22°45' T. 6 S.
22°30' T. 6 S.
22°15' T. 6 S.
22°00' T. 6 S.
21°45' T. 6 S.
21°30' T. 6 S.
21°15' T. 6 S.
21°00' T. 6 S.
20°45' T. 6 S.
20°30' T. 6 S.
20°15' T. 6 S.
20°00' T. 6 S.
19°45' T. 6 S.
19°30' T. 6 S.
19°15' T. 6 S.
19°00' T. 6 S.
18°45' T. 6 S.
18°30' T. 6 S.
18°15' T. 6 S.
18°00' T. 6 S.
17°45' T. 6 S.
17°30' T. 6 S.
17°15' T. 6 S.
17°00' T. 6 S.
16°45' T. 6 S.
16°30' T. 6 S.
16°15' T. 6 S.
16°00' T. 6 S.
15°45' T. 6 S.
15°30' T. 6 S.
15°15' T. 6 S.
15°00' T. 6 S.
14°45' T. 6 S.
14°30' T. 6 S.
14°15' T. 6 S.
14°00' T. 6 S.
13°45' T. 6 S.
13°30' T. 6 S.
13°15' T. 6 S.
13°00' T. 6 S.
12°45' T. 6 S.
12°30' T. 6 S.
12°15' T. 6 S.
12°00' T. 6 S.
11°45' T. 6 S.
11°30' T. 6 S.
11°15' T. 6 S.
11°00' T. 6 S.
10°45' T. 6 S.
10°30' T. 6 S.
10°15' T. 6 S.
10°00' T. 6 S.
9°45' T. 6 S.
9°30' T. 6 S.
9°15' T. 6 S.
9°00' T. 6 S.
8°45' T. 6 S.
8°30' T. 6 S.
8°15' T. 6 S.
8°00' T. 6 S.
7°45' T. 6 S.
7°30' T. 6 S.
7°15' T. 6 S.
7°00' T. 6 S.
6°45' T. 6 S.
6°30' T. 6 S.
6°15' T. 6 S.
6°00' T. 6 S.
5°45' T. 6 S.
5°30' T. 6 S.
5°15' T. 6 S.
5°00' T. 6 S.
4°45' T. 6 S.
4°30' T. 6 S.
4°15' T. 6 S.
4°00' T. 6 S.
3°45' T. 6 S.
3°30' T. 6 S.
3°15' T. 6 S.
3°00' T. 6 S.
2°45' T. 6 S.
2°30' T. 6 S.
2°15' T. 6 S.
2°00' T. 6 S.
1°45' T. 6 S.
1°30' T. 6 S.
1°15' T. 6 S.
1°00' T. 6 S.
0°45' T. 6 S.
0°30' T. 6 S.
0°15' T. 6 S.
0°00' T. 6 S.

90°00' R. 8 W.
89°45' R. 8 W.
89°30' R. 8 W.
89°15' R. 8 W.
89°00' R. 8 W.
88°45' R. 8 W.
88°30' R. 8 W.
88°15' R. 8 W.
88°00' R. 8 W.
87°45' R. 8 W.
87°30' R. 8 W.
87°15' R. 8 W.
87°00' R. 8 W.
86°45' R. 8 W.
86°30' R. 8 W.
86°15' R. 8 W.
86°00' R. 8 W.
85°45' R. 8 W.
85°30' R. 8 W.
85°15' R. 8 W.
85°00' R. 8 W.
84°45' R. 8 W.
84°30' R. 8 W.
84°15' R. 8 W.
84°00' R. 8 W.
83°45' R. 8 W.
83°30' R. 8 W.
83°15' R. 8 W.
83°00' R. 8 W.
82°45' R. 8 W.
82°30' R. 8 W.
82°15' R. 8 W.
82°00' R. 8 W.
81°45' R. 8 W.
81°30' R. 8 W.
81°15' R. 8 W.
81°00' R. 8 W.
80°45' R. 8 W.
80°30' R. 8 W.
80°15' R. 8 W.
80°00' R. 8 W.
79°45' R. 8 W.
79°30' R. 8 W.
79°15' R. 8 W.
79°00' R. 8 W.
78°45' R. 8 W.
78°30' R. 8 W.
78°15' R. 8 W.
78°00' R. 8 W.
77°45' R. 8 W.
77°30' R. 8 W.
77°15' R. 8 W.
77°00' R. 8 W.
76°45' R. 8 W.
76°30' R. 8 W.
76°15' R. 8 W.
76°00' R. 8 W.
75°45' R. 8 W.
75°30' R. 8 W.
75°15' R. 8 W.
75°00' R. 8 W.
74°45' R. 8 W.
74°30' R. 8 W.
74°15' R. 8 W.
74°00' R. 8 W.
73°45' R. 8 W.
73°30' R. 8 W.
73°15' R. 8 W.
73°00' R. 8 W.
72°45' R. 8 W.
72°30' R. 8 W.
72°15' R. 8 W.
72°00' R. 8 W.
71°45' R. 8 W.
71°30' R. 8 W.
71°15' R. 8 W.
71°00' R. 8 W.
70°45' R. 8 W.
70°30' R. 8 W.
70°15' R. 8 W.
70°00' R. 8 W.
69°45' R. 8 W.
69°30' R. 8 W.
69°15' R. 8 W.
69°00' R. 8 W.
68°45' R. 8 W.
68°30' R. 8 W.
68°15' R. 8 W.
68°00' R. 8 W.
67°45' R. 8 W.
67°30' R. 8 W.
67°15' R. 8 W.
67°00' R. 8 W.
66°45' R. 8 W.
66°30' R. 8 W.
66°15' R. 8 W.
66°00' R. 8 W.
65°45' R. 8 W.
65°30' R. 8 W.
65°15' R. 8 W.
65°00' R. 8 W.
64°45' R. 8 W.
64°30' R. 8 W.
64°15' R. 8 W.
64°00' R. 8 W.
63°45' R. 8 W.
63°30' R. 8 W.
63°15' R. 8 W.
63°00' R. 8 W.
62°45' R. 8 W.
62°30' R. 8 W.
62°15' R. 8 W.
62°00' R. 8 W.
61°45' R. 8 W.
61°30' R. 8 W.
61°15' R. 8 W.
61°00' R. 8 W.
60°45' R. 8 W.
60°30' R. 8 W.
60°15' R. 8 W.
60°00' R. 8 W.
59°45' R. 8 W.
59°30' R. 8 W.
59°15' R. 8 W.
59°00' R. 8 W.
58°45' R. 8 W.
58°30' R. 8 W.
58°15' R. 8 W.
58°00' R. 8 W.
57°45' R. 8 W.
57°30' R. 8 W.
57°15' R. 8 W.
57°00' R. 8 W.
56°45' R. 8 W.
56°30' R. 8 W.
56°15' R. 8 W.
56°00' R. 8 W.
55°45' R. 8 W.
55°30' R. 8 W.
55°15' R. 8 W.
55°00' R. 8 W.
54°45' R. 8 W.
54°30' R. 8 W.
54°15' R. 8 W.
54°00' R. 8 W.
53°45' R. 8 W.
53°30' R. 8 W.
53°15' R. 8 W.
53°00' R. 8 W.
52°45' R. 8 W.
52°30' R. 8 W.
52°15' R. 8 W.
52°00' R. 8 W.
51°45' R. 8 W.
51°30' R. 8 W.
51°15' R. 8 W.
51°00' R. 8 W.
50°45' R. 8 W.
50°30' R. 8 W.
50°15' R. 8 W.
50°00' R. 8 W.
49°45' R. 8 W.
49°30' R. 8 W.
49°15' R. 8 W.
49°00' R. 8 W.
48°45' R. 8 W.
48°30' R. 8 W.
48°15' R. 8 W.
48°00' R. 8 W.
47°45' R. 8 W.
47°30' R. 8 W.
47°15' R. 8 W.
47°00' R. 8 W.
46°45' R. 8 W.
46°30' R. 8 W.
46°15' R. 8 W.
46°00' R. 8 W.
45°45' R. 8 W.
45°30' R. 8 W.
45°15' R. 8 W.
45°00' R. 8 W.
44°45' R. 8 W.
44°30' R. 8 W.
44°15' R. 8 W.
44°00' R. 8 W.
43°45' R. 8 W.
43°30' R. 8 W.
43°15' R. 8 W.
43°00' R. 8 W.
42°45' R. 8 W.
42°30' R. 8 W.
42°15' R. 8 W.
42°00' R. 8 W.
41°45' R. 8 W.
41°30' R. 8 W.
41°15' R. 8 W.
41°00' R. 8 W.
40°45' R. 8 W.
40°30' R. 8 W.
40°15' R. 8 W.
40°00' R. 8 W.
39°45' R. 8 W.
39°30' R. 8 W.
39°15' R. 8 W.
39°00' R. 8 W.
38°45' R. 8 W.
38°30' R. 8 W.
38°15' R. 8 W.
38°00' R. 8 W.
37°45' R. 8 W.
37°30' R. 8 W.
37°15' R. 8 W.
37°00' R. 8 W.
36°45' R. 8 W.
36°30' R. 8 W.
36°15' R. 8 W.
36°00' R. 8 W.
35°45' R. 8 W.
35°30' R. 8 W.
35°15' R. 8 W.
35°00' R. 8 W.
34°45' R. 8 W.
34°30' R. 8 W.
34°15' R. 8 W.
34°00' R. 8 W.
33°45' R. 8 W.
33°30' R. 8 W.
33°15' R. 8 W.
33°00' R. 8 W.
32°45' R. 8 W.
32°30' R. 8 W.
32°15' R. 8 W.
32°00' R. 8 W.
31°45' R. 8 W.
31°30' R. 8 W.
31°15' R. 8 W.
31°00' R. 8 W.
30°45' R. 8 W.
30°30' R. 8 W.
30°15' R. 8 W.
30°00' R. 8 W.
29°45' R. 8 W.
29°30' R. 8 W.
29°15' R. 8 W.
29°00' R. 8 W.
28°45' R. 8 W.
28°30' R. 8 W.
28°15' R. 8 W.
28°00' R. 8 W.
27°45' R. 8 W.
27°30' R. 8 W.
27°15' R. 8 W.
27°00' R. 8 W.
26°45' R. 8 W.
26°30' R. 8 W.
26°15' R. 8 W.
26°00' R. 8 W.
25°45' R. 8 W.
25°30' R. 8 W.
25°15' R. 8 W.
25°00' R. 8 W.
24°45' R. 8 W.
24°30' R. 8 W.
24°15' R. 8 W.
24°00' R. 8 W.
23°45' R. 8 W.
23°30' R. 8 W.
23°15' R. 8 W.
23°00' R. 8 W.
22°45' R. 8 W.
22°30' R. 8 W.
22°15' R. 8 W.
22°00' R. 8 W.
21°45' R. 8 W.
21°30' R. 8 W.
21°15' R. 8 W.
21°00' R. 8 W.
20°45' R. 8 W.
20°30' R. 8 W.
20°15' R. 8 W.
20°00' R. 8 W.
19°45' R. 8 W.
19°30' R. 8 W.
19°15' R. 8 W.
19°00' R. 8 W.
18°45' R. 8 W.
18°30' R. 8 W.
18°15' R. 8 W.
18°00' R. 8 W.
17°45' R. 8 W.
17°30' R. 8 W.
17°15' R. 8 W.
17°00' R. 8 W.
16°45' R. 8 W.
16°30' R. 8 W.
16°15' R. 8 W.
16°00' R. 8 W.
15°45' R. 8 W.
15°30' R. 8 W.
15°15' R. 8 W.
15°00' R. 8 W.
14°45' R. 8 W.
14°30' R. 8 W.
14°15' R. 8 W.
14°00' R. 8 W.
13°45' R. 8 W.
13°30' R. 8 W.
13°15' R. 8 W.
13°00' R. 8 W.
12°45' R. 8 W.
12°30' R. 8 W.
12°15' R. 8 W.
12°00' R. 8 W.
11°45' R. 8 W.
11°30' R. 8 W.
11°15' R. 8 W.
11°00' R. 8 W.
10°45' R. 8 W.
10°30' R. 8 W.
10°15' R. 8 W.
10°00' R. 8 W.
9°45' R. 8 W.
9°30' R. 8 W.
9°15' R. 8 W.
9°00' R. 8 W.
8°45' R. 8 W.
8°30' R. 8 W.
8°15' R. 8 W.
8°00' R. 8 W.
7°45' R. 8 W.
7°30' R. 8 W.
7°15' R. 8 W.
7°00' R. 8 W.
6°45' R. 8 W.
6°30' R. 8 W.
6°15' R. 8 W.
6°00' R. 8 W.
5°45' R. 8 W.
5°30' R. 8 W.
5°15' R. 8 W.
5°00' R. 8 W.
4°45' R. 8 W.
4°30' R. 8 W.
4°15' R. 8 W.
4°00' R. 8 W.
3°45' R. 8 W.
3°30' R. 8 W.
3°15' R. 8 W.
3°00' R. 8 W.
2°45' R. 8 W.
2°30' R. 8 W.
2°15' R. 8 W.
2°00' R. 8 W.
1°45' R. 8 W.
1°30' R. 8 W.
1°15' R. 8 W.
1°00' R. 8 W.
0°45' R. 8 W.
0°30' R. 8 W.
0°15' R. 8 W.
0°00' R. 8 W.

Scale 1:25000



Contour interval 20 feet.

Datum is mean sea level.

Edition of Mar. 1915.

APPROXIMATE MEAN
DECLINATION 1913.

CHESTER, ILL. MO

ENGRAVED JAN. 1915 BY U.S.G.S.
R. B. Marshall, Chief Geographer.
W. H. Herron, Geographer in charge.
Topography by Frank W. Hughes, E. L. Hain,
O. H. Nelson, F. B. Barrett, G. W. Lucas, W. F. Hicks,
and E. W. McCrary.
Control by Mississippi River Commission, J. R. Ellis,
F. E. Fletcher, R. G. Clinite, and G. W. Lucas.
Surveyed in 1912-1913.

SURVEYED IN COOPERATION WITH THE STATES OF ILLINOIS