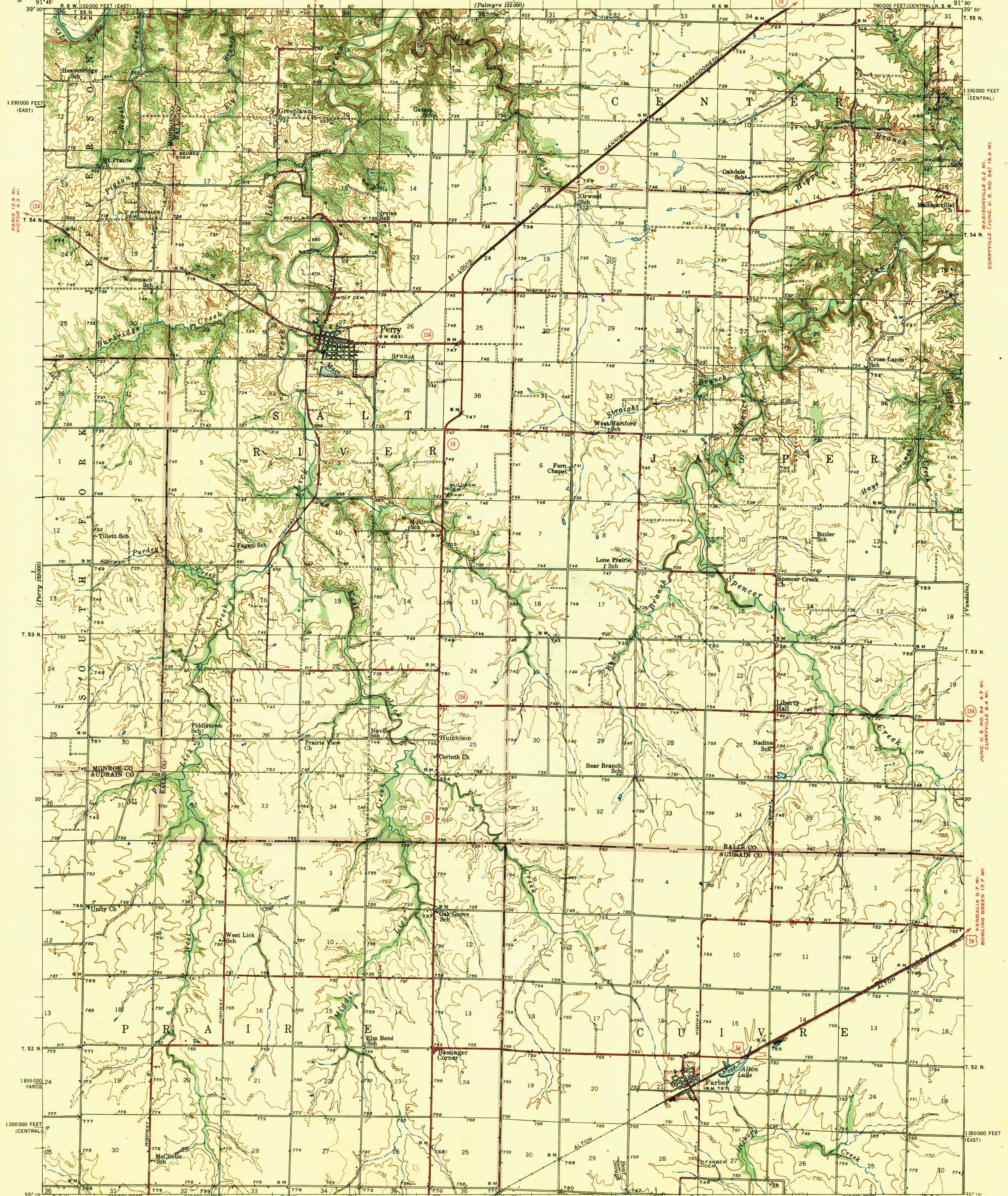


UNITED STATES
DEPARTMENT OF THE INTERIOR
GEOLOGICAL SURVEY

STATE OF MISSOURI
GEOLOGICAL SURVEY AND WATER RESOURCES
EDWARD L. CLARK, STATE GEOLOGIST

MISSOURI
PERRY QUADRANGLE
15-MINUTE SERIES



Map by the Geological Survey 1941-1942
Scale 62500
LADDONIA 0.5 MI. (19) (54) (Wellsville)
LADDONIA (JUNC. U. S. NO. 54) 4.7 MI.
MADISONVILLE 0.2 MI. (154)
CURRYVILLE (JUNC. U. S. NO. 54) 15.4 MI.
VANDALIA 0.7 MI. (54)
BOWLING GREEN 17.7 MI. (54)
RUSH HILL 2.6 MI. (19) (54)
JUNC. U. S. NO. 54 5.8 MI.
NEW LONDON 11.1 MI. (19)
CENTER 0.8 MI.
PARIS 13.9 MI. (154)
WYOMING 4.3 MI.
JUNC. U. S. NO. 36 1.4 MI.
JOANNA 3.2 MI.
210000 FEET (EAST)
1855000 YARDS
1250000 FEET (CENTRAL)
1330000 FEET (EAST)
1330000 FEET (CENTRAL)
210000 FEET (EAST)
R. 5 W. 91° 30'
R. 6 W. 91° 15'
R. 7 W. 40'
R. 8 W. 150000 FEET (EAST)
T. 54 N. 39° 30'
T. 53 N. 39° 15'
T. 52 N. 39° 00'T. 51 N. 38° 45'T. 50 N. 38° 30'T. 49 N. 38° 15'T. 48 N. 38° 00'T. 47 N. 37° 45'T. 46 N. 37° 30'T. 45 N. 37° 15'T. 44 N. 37° 00'T. 43 N. 36° 45'T. 42 N. 36° 30'T. 41 N. 36° 15'T. 40 N. 36° 00'T. 39 N. 35° 45'T. 38 N. 35° 30'T. 37 N. 35° 15'T. 36 N. 35° 00'T. 35 N. 34° 45'T. 34 N. 34° 30'T. 33 N. 34° 15'T. 32 N. 34° 00'T. 31 N. 33° 45'T. 30 N. 33° 30'T. 29 N. 33° 15'T. 28 N. 33° 00'T. 27 N. 32° 45'T. 26 N. 32° 30'T. 25 N. 32° 15'T. 24 N. 32° 00'T. 23 N. 31° 45'T. 22 N. 31° 30'T. 21 N. 31° 15'T. 20 N. 31° 00'T. 19 N. 30° 45'T. 18 N. 30° 30'T. 17 N. 30° 15'T. 16 N. 30° 00'T. 15 N. 29° 45'T. 14 N. 29° 30'T. 13 N. 29° 15'T. 12 N. 29° 00'T. 11 N. 28° 45'T. 10 N. 28° 30'T. 9 N. 28° 15'T. 8 N. 28° 00'T. 7 N. 27° 45'T. 6 N. 27° 30'T. 5 N. 27° 15'T. 4 N. 27° 00'T. 3 N. 26° 45'T. 2 N. 26° 30'T. 1 N. 26° 15'T. 0 N. 26° 00'T. 39° 15' (Meridian)

Scale 62500
1000 800 0 1000 2000 3000 4000 5000 6000 7000 Yards
1000 0 1000 2000 3000 4000 5000 6000 7000 Feet
0 1 2 3 4 Kilometers
TRUE NORTH
MAGNETIC NORTH
APPROXIMATE MEAN DECLINATION, 1942
USGS
Historical File
Topographic Division
N3915-W9130/15
PERRY, MO.
Edition of 1945
N3915-W9130/15
2165