

UNITED STATES
DEPARTMENT OF THE INTERIOR
GEOLOGICAL SURVEY

PLATTSBURGH QUADRANGLE

NEW YORK-VERMONT

15 MINUTE SERIES (TOPOGRAPHIC)

780 000 FEET (N.Y.)

(ST. ALBANS)

44° 45'

73° 15'

1 730 000 FEET (N.Y.)

44° 45'

1 730 000 FEET (N.Y.)

44° 45'

1 730 000 FEET (N.Y.)

44° 45'

1 730 000 FEET (N.Y.)

44° 45'

1 730 000 FEET (N.Y.)

44° 45'

1 730 000 FEET (N.Y.)

44° 45'

1 730 000 FEET (N.Y.)

44° 45'

1 730 000 FEET (N.Y.)

44° 45'

1 730 000 FEET (N.Y.)

44° 45'

1 730 000 FEET (N.Y.)

44° 45'

1 730 000 FEET (N.Y.)

44° 45'

1 730 000 FEET (N.Y.)

44° 45'

1 730 000 FEET (N.Y.)

44° 45'

1 730 000 FEET (N.Y.)

44° 45'

1 730 000 FEET (N.Y.)

44° 45'

1 730 000 FEET (N.Y.)

44° 45'

1 730 000 FEET (N.Y.)

44° 45'

1 730 000 FEET (N.Y.)

44° 45'

1 730 000 FEET (N.Y.)

44° 45'

1 730 000 FEET (N.Y.)

44° 45'

1 730 000 FEET (N.Y.)

44° 45'

1 730 000 FEET (N.Y.)

44° 45'

1 730 000 FEET (N.Y.)

44° 45'

1 730 000 FEET (N.Y.)

44° 45'

1 730 000 FEET (N.Y.)

44° 45'

1 730 000 FEET (N.Y.)

44° 45'

1 730 000 FEET (N.Y.)

44° 45'

1 730 000 FEET (N.Y.)

44° 45'

1 730 000 FEET (N.Y.)

44° 45'

1 730 000 FEET (N.Y.)

44° 45'

1 730 000 FEET (N.Y.)

44° 45'

1 730 000 FEET (N.Y.)

44° 45'

1 730 000 FEET (N.Y.)

44° 45'

1 730 000 FEET (N.Y.)

44° 45'

1 730 000 FEET (N.Y.)

44° 45'

1 730 000 FEET (N.Y.)

44° 45'

1 730 000 FEET (N.Y.)

44° 45'

1 730 000 FEET (N.Y.)

44° 45'

1 730 000 FEET (N.Y.)

44° 45'

1 730 000 FEET (N.Y.)

44° 45'

1 730 000 FEET (N.Y.)

44° 45'

1 730 000 FEET (N.Y.)

44° 45'

1 730 000 FEET (N.Y.)

44° 45'

1 730 000 FEET (N.Y.)

44° 45'

1 730 000 FEET (N.Y.)

44° 45'

1 730 000 FEET (N.Y.)

44° 45'

1 730 000 FEET (N.Y.)

44° 45'

1 730 000 FEET (N.Y.)

44° 45'

1 730 000 FEET (N.Y.)

44° 45'

1 730 000 FEET (N.Y.)

44° 45'

1 730 000 FEET (N.Y.)

44° 45'

1 730 000 FEET (N.Y.)

44° 45'

1 730 000 FEET (N.Y.)

44° 45'

1 730 000 FEET (N.Y.)

44° 45'

1 730 000 FEET (N.Y.)

44° 45'

1 730 000 FEET (N.Y.)

44° 45'

1 730 000 FEET (N.Y.)

44° 45'

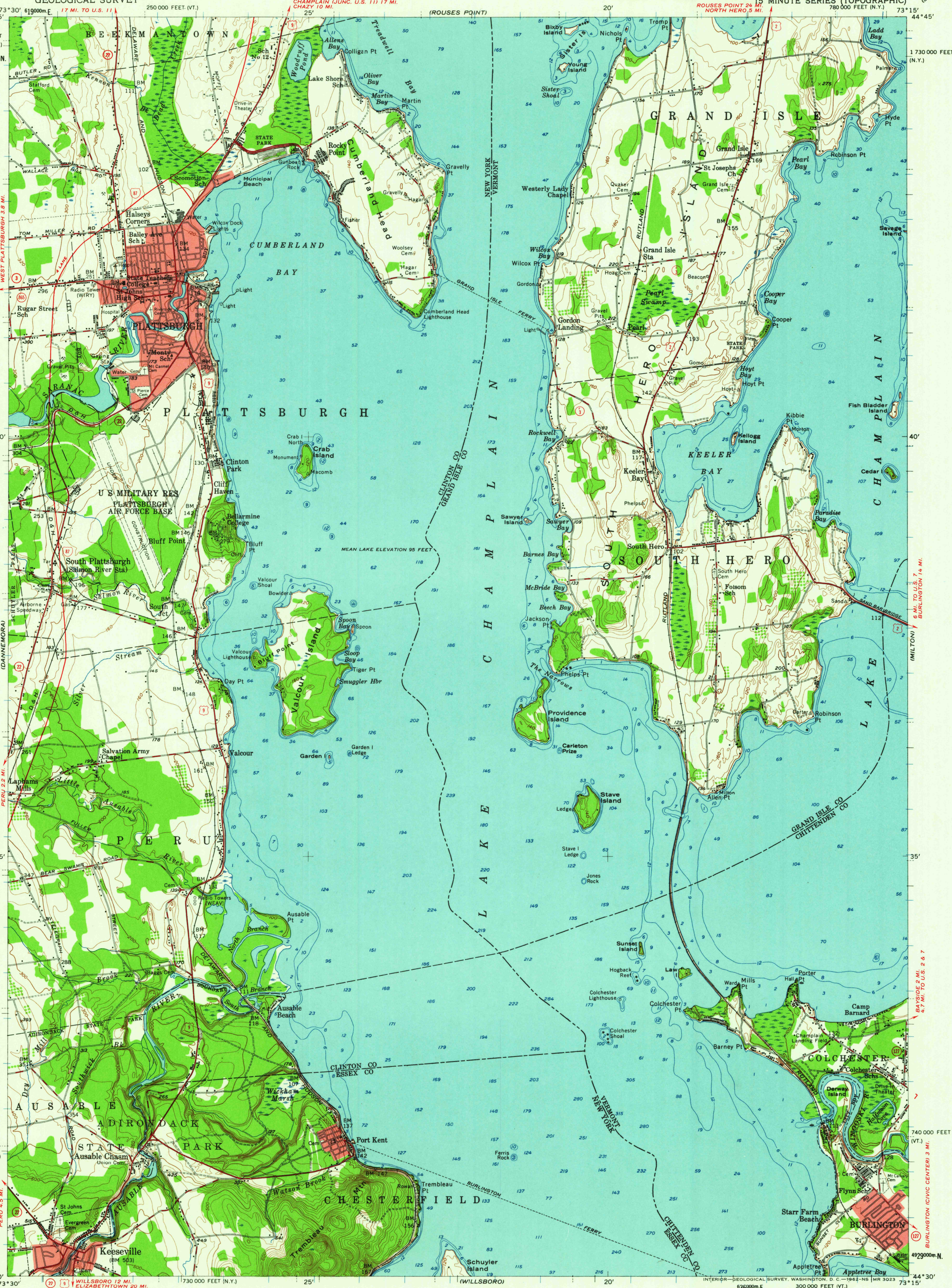
1 730 000 FEET (N.Y.)

44° 45'

1 730 000 FEET (N.Y.)

44° 45'

1 730 000 FEET (N.Y.)



Mapped, edited, and published by the Geological Survey

Control by USGS and USC&GS

Culture and drainage in part compiled from aerial photographs

taken 1939. Topography by planetable surveys 1939

Culture revised by photogrammetric methods from aerial photographs

taken 1954. Field check 1956

Hydrography compiled from U. S. Lake Survey charts 171

and 172 (1952)

Polycyclic projection. 1927 North American datum

10,000-foot grid based on New York coordinate system,

east zone, and Vermont coordinate system

1000-meter Universal Transverse Mercator grid ticks,

zone 18, shown in blue

Red tint indicates areas in which only

landmark buildings are shown

SCALE 1:62500

0 3000 6000 9000 12000 15000 18000 21000 FEET

0 1 2 3 4 5 KILOMETERS

CONTOUR INTERVAL 20 FEET

DATUM IS MEAN SEA LEVEL

DEPTH CURVES AND SOUNDINGS IN FEET—DATUM IS MEAN LOW LAKE LEVEL 92.5 FEET

THIS MAP COMPLIES WITH NATIONAL MAP ACCURACY STANDARDS

FOR SALE BY U. S. GEOLOGICAL SURVEY, WASHINGTON 25, D. C.

A FOLDER DESCRIBING TOPOGRAPHIC MAPS AND SYMBOLS IS AVAILABLE ON REQUEST

USGS

Historical File

Topographic Division

NEW YORK

QUADRANGLE LOCATION

ROAD CLASSIFICATION

Heavy-duty

Medium-duty

Interstate Route

U. S. Route

State Route

Light-duty

Unimproved dirt

PLATTSBURGH, N. Y.—VT.

N4430—W7315/15

1956

U.S.G.S.

FILE COPY

TOPOGRAPHIC DIVISION

6025

OCT 2 1962

OCT 2 1962

OCT 2 1962

OCT 2 1962

OCT 2 1962

OCT 2 1962

OCT 2 1962