

UNITED STATES
DEPARTMENT OF THE INTERIOR
GEOLOGICAL SURVEY

RUSSELL QUADRANGLE
PENNSYLVANIA-NEW YORK
7.5 MINUTE SERIES (TOPOGRAPHIC)

NW 1/4 WARREN 15' QUADRANGLE

JAMESTOWN JUNC. N.Y. 17.6 MI.
NEWBURGH JUNC. N.Y. 16.4 MI.

JAMESTOWN JUNC. N.Y. 17.1 MI.
NEWBURGH JUNC. N.Y. 16.4 MI.

JAMESTOWN JUNC. N.Y. 17.1 MI.
NEWBURGH JUNC. N.Y. 16.4 MI.

JAMESTOWN JUNC. N.Y. 17.1 MI.
NEWBURGH JUNC. N.Y. 16.4 MI.

JAMESTOWN JUNC. N.Y. 17.1 MI.
NEWBURGH JUNC. N.Y. 16.4 MI.

JAMESTOWN JUNC. N.Y. 17.1 MI.
NEWBURGH JUNC. N.Y. 16.4 MI.

JAMESTOWN JUNC. N.Y. 17.1 MI.
NEWBURGH JUNC. N.Y. 16.4 MI.

JAMESTOWN JUNC. N.Y. 17.1 MI.
NEWBURGH JUNC. N.Y. 16.4 MI.

JAMESTOWN JUNC. N.Y. 17.1 MI.
NEWBURGH JUNC. N.Y. 16.4 MI.

JAMESTOWN JUNC. N.Y. 17.1 MI.
NEWBURGH JUNC. N.Y. 16.4 MI.

JAMESTOWN JUNC. N.Y. 17.1 MI.
NEWBURGH JUNC. N.Y. 16.4 MI.

JAMESTOWN JUNC. N.Y. 17.1 MI.
NEWBURGH JUNC. N.Y. 16.4 MI.

JAMESTOWN JUNC. N.Y. 17.1 MI.
NEWBURGH JUNC. N.Y. 16.4 MI.

JAMESTOWN JUNC. N.Y. 17.1 MI.
NEWBURGH JUNC. N.Y. 16.4 MI.

JAMESTOWN JUNC. N.Y. 17.1 MI.
NEWBURGH JUNC. N.Y. 16.4 MI.

JAMESTOWN JUNC. N.Y. 17.1 MI.
NEWBURGH JUNC. N.Y. 16.4 MI.

JAMESTOWN JUNC. N.Y. 17.1 MI.
NEWBURGH JUNC. N.Y. 16.4 MI.

JAMESTOWN JUNC. N.Y. 17.1 MI.
NEWBURGH JUNC. N.Y. 16.4 MI.

JAMESTOWN JUNC. N.Y. 17.1 MI.
NEWBURGH JUNC. N.Y. 16.4 MI.

JAMESTOWN JUNC. N.Y. 17.1 MI.
NEWBURGH JUNC. N.Y. 16.4 MI.

JAMESTOWN JUNC. N.Y. 17.1 MI.
NEWBURGH JUNC. N.Y. 16.4 MI.

JAMESTOWN JUNC. N.Y. 17.1 MI.
NEWBURGH JUNC. N.Y. 16.4 MI.

JAMESTOWN JUNC. N.Y. 17.1 MI.
NEWBURGH JUNC. N.Y. 16.4 MI.

JAMESTOWN JUNC. N.Y. 17.1 MI.
NEWBURGH JUNC. N.Y. 16.4 MI.

JAMESTOWN JUNC. N.Y. 17.1 MI.
NEWBURGH JUNC. N.Y. 16.4 MI.

JAMESTOWN JUNC. N.Y. 17.1 MI.
NEWBURGH JUNC. N.Y. 16.4 MI.

JAMESTOWN JUNC. N.Y. 17.1 MI.
NEWBURGH JUNC. N.Y. 16.4 MI.

JAMESTOWN JUNC. N.Y. 17.1 MI.
NEWBURGH JUNC. N.Y. 16.4 MI.

JAMESTOWN JUNC. N.Y. 17.1 MI.
NEWBURGH JUNC. N.Y. 16.4 MI.

JAMESTOWN JUNC. N.Y. 17.1 MI.
NEWBURGH JUNC. N.Y. 16.4 MI.

JAMESTOWN JUNC. N.Y. 17.1 MI.
NEWBURGH JUNC. N.Y. 16.4 MI.

JAMESTOWN JUNC. N.Y. 17.1 MI.
NEWBURGH JUNC. N.Y. 16.4 MI.

JAMESTOWN JUNC. N.Y. 17.1 MI.
NEWBURGH JUNC. N.Y. 16.4 MI.

JAMESTOWN JUNC. N.Y. 17.1 MI.
NEWBURGH JUNC. N.Y. 16.4 MI.

JAMESTOWN JUNC. N.Y. 17.1 MI.
NEWBURGH JUNC. N.Y. 16.4 MI.

JAMESTOWN JUNC. N.Y. 17.1 MI.
NEWBURGH JUNC. N.Y. 16.4 MI.

JAMESTOWN JUNC. N.Y. 17.1 MI.
NEWBURGH JUNC. N.Y. 16.4 MI.

JAMESTOWN JUNC. N.Y. 17.1 MI.
NEWBURGH JUNC. N.Y. 16.4 MI.

JAMESTOWN JUNC. N.Y. 17.1 MI.
NEWBURGH JUNC. N.Y. 16.4 MI.

JAMESTOWN JUNC. N.Y. 17.1 MI.
NEWBURGH JUNC. N.Y. 16.4 MI.

JAMESTOWN JUNC. N.Y. 17.1 MI.
NEWBURGH JUNC. N.Y. 16.4 MI.

JAMESTOWN JUNC. N.Y. 17.1 MI.
NEWBURGH JUNC. N.Y. 16.4 MI.

JAMESTOWN JUNC. N.Y. 17.1 MI.
NEWBURGH JUNC. N.Y. 16.4 MI.

JAMESTOWN JUNC. N.Y. 17.1 MI.
NEWBURGH JUNC. N.Y. 16.4 MI.

JAMESTOWN JUNC. N.Y. 17.1 MI.
NEWBURGH JUNC. N.Y. 16.4 MI.

JAMESTOWN JUNC. N.Y. 17.1 MI.
NEWBURGH JUNC. N.Y. 16.4 MI.

JAMESTOWN JUNC. N.Y. 17.1 MI.
NEWBURGH JUNC. N.Y. 16.4 MI.

JAMESTOWN JUNC. N.Y. 17.1 MI.
NEWBURGH JUNC. N.Y. 16.4 MI.

JAMESTOWN JUNC. N.Y. 17.1 MI.
NEWBURGH JUNC. N.Y. 16.4 MI.

JAMESTOWN JUNC. N.Y. 17.1 MI.
NEWBURGH JUNC. N.Y. 16.4 MI.

JAMESTOWN JUNC. N.Y. 17.1 MI.
NEWBURGH JUNC. N.Y. 16.4 MI.

JAMESTOWN JUNC. N.Y. 17.1 MI.
NEWBURGH JUNC. N.Y. 16.4 MI.

JAMESTOWN JUNC. N.Y. 17.1 MI.
NEWBURGH JUNC. N.Y. 16.4 MI.

JAMESTOWN JUNC. N.Y. 17.1 MI.
NEWBURGH JUNC. N.Y. 16.4 MI.

JAMESTOWN JUNC. N.Y. 17.1 MI.
NEWBURGH JUNC. N.Y. 16.4 MI.

JAMESTOWN JUNC. N.Y. 17.1 MI.
NEWBURGH JUNC. N.Y. 16.4 MI.

JAMESTOWN JUNC. N.Y. 17.1 MI.
NEWBURGH JUNC. N.Y. 16.4 MI.

JAMESTOWN JUNC. N.Y. 17.1 MI.
NEWBURGH JUNC. N.Y. 16.4 MI.

JAMESTOWN JUNC. N.Y. 17.1 MI.
NEWBURGH JUNC. N.Y. 16.4 MI.

JAMESTOWN JUNC. N.Y. 17.1 MI.
NEWBURGH JUNC. N.Y. 16.4 MI.

JAMESTOWN JUNC. N.Y. 17.1 MI.
NEWBURGH JUNC. N.Y. 16.4 MI.

JAMESTOWN JUNC. N.Y. 17.1 MI.
NEWBURGH JUNC. N.Y. 16.4 MI.

JAMESTOWN JUNC. N.Y. 17.1 MI.
NEWBURGH JUNC. N.Y. 16.4 MI.

JAMESTOWN JUNC. N.Y. 17.1 MI.
NEWBURGH JUNC. N.Y. 16.4 MI.

JAMESTOWN JUNC. N.Y. 17.1 MI.
NEWBURGH JUNC. N.Y. 16.4 MI.

JAMESTOWN JUNC. N.Y. 17.1 MI.
NEWBURGH JUNC. N.Y. 16.4 MI.

JAMESTOWN JUNC. N.Y. 17.1 MI.
NEWBURGH JUNC. N.Y. 16.4 MI.

JAMESTOWN JUNC. N.Y. 17.1 MI.
NEWBURGH JUNC. N.Y. 16.4 MI.

JAMESTOWN JUNC. N.Y. 17.1 MI.
NEWBURGH JUNC. N.Y. 16.4 MI.

JAMESTOWN JUNC. N.Y. 17.1 MI.
NEWBURGH JUNC. N.Y. 16.4 MI.

JAMESTOWN JUNC. N.Y. 17.1 MI.
NEWBURGH JUNC. N.Y. 16.4 MI.

JAMESTOWN JUNC. N.Y. 17.1 MI.
NEWBURGH JUNC. N.Y. 16.4 MI.

JAMESTOWN JUNC. N.Y. 17.1 MI.
NEWBURGH JUNC. N.Y. 16.4 MI.

JAMESTOWN JUNC. N.Y. 17.1 MI.
NEWBURGH JUNC. N.Y. 16.4 MI.

JAMESTOWN JUNC. N.Y. 17.1 MI.
NEWBURGH JUNC. N.Y. 16.4 MI.

JAMESTOWN JUNC. N.Y. 17.1 MI.
NEWBURGH JUNC. N.Y. 16.4 MI.

JAMESTOWN JUNC. N.Y. 17.1 MI.
NEWBURGH JUNC. N.Y. 16.4 MI.

JAMESTOWN JUNC. N.Y. 17.1 MI.
NEWBURGH JUNC. N.Y. 16.4 MI.

JAMESTOWN JUNC. N.Y. 17.1 MI.
NEWBURGH JUNC. N.Y. 16.4 MI.

JAMESTOWN JUNC. N.Y. 17.1 MI.
NEWBURGH JUNC. N.Y. 16.4 MI.

JAMESTOWN JUNC. N.Y. 17.1 MI.
NEWBURGH JUNC. N.Y. 16.4 MI.

JAMESTOWN JUNC. N.Y. 17.1 MI.
NEWBURGH JUNC. N.Y. 16.4 MI.

JAMESTOWN JUNC. N.Y. 17.1 MI.
NEWBURGH JUNC. N.Y. 16.4 MI.

JAMESTOWN JUNC. N.Y. 17.1 MI.
NEWBURGH JUNC. N.Y. 16.4 MI.

JAMESTOWN JUNC. N.Y. 17.1 MI.
NEWBURGH JUNC. N.Y. 16.4 MI.

JAMESTOWN JUNC. N.Y. 17.1 MI.
NEWBURGH JUNC. N.Y. 16.4 MI.

JAMESTOWN JUNC. N.Y. 17.1 MI.
NEWBURGH JUNC. N.Y. 16.4 MI.

JAMESTOWN JUNC. N.Y. 17.1 MI.
NEWBURGH JUNC. N.Y. 16.4 MI.

JAMESTOWN JUNC. N.Y. 17.1 MI.
NEWBURGH JUNC. N.Y. 16.4 MI.

JAMESTOWN JUNC. N.Y. 17.1 MI.
NEWBURGH JUNC. N.Y. 16.4 MI.

JAMESTOWN JUNC. N.Y. 17.1 MI.
NEWBURGH JUNC. N.Y. 16.4 MI.

JAMESTOWN JUNC. N.Y. 17.1 MI.
NEWBURGH JUNC. N.Y. 16.4 MI.

JAMESTOWN JUNC. N.Y. 17.1 MI.
NEWBURGH JUNC. N.Y. 16.4 MI.

JAMESTOWN JUNC. N.Y. 17.1 MI.
NEWBURGH JUNC. N.Y. 16.4 MI.

JAMESTOWN JUNC. N.Y. 17.1 MI.
NEWBURGH JUNC. N.Y. 16.4 MI.

JAMESTOWN JUNC. N.Y. 17.1 MI.
NEWBURGH JUNC. N.Y. 16.4 MI.

JAMESTOWN JUNC. N.Y. 17.1 MI.
NEWBURGH JUNC. N.Y. 16.4 MI.

JAMESTOWN JUNC. N.Y. 17.1 MI.
NEWBURGH JUNC. N.Y. 16.4 MI.

JAMESTOWN JUNC. N.Y. 17.1 MI.
NEWBURGH JUNC. N.Y. 16.4 MI.

JAMESTOWN JUNC. N.Y. 17.1 MI.
NEWBURGH JUNC. N.Y. 16.4 MI.

JAMESTOWN JUNC. N.Y. 17.1 MI.
NEWBURGH JUNC. N.Y. 16.4 MI.

JAMESTOWN JUNC. N.Y. 17.1 MI.
NEWBURGH JUNC. N.Y. 16.4 MI.

JAMESTOWN JUNC. N.Y. 17.1 MI.
NEWBURGH JUNC. N.Y. 16.4 MI.

JAMESTOWN JUNC. N.Y. 17.1 MI.
NEWBURGH JUNC. N.Y. 16.4 MI.

JAMESTOWN JUNC. N.Y. 17.1 MI.
NEWBURGH JUNC. N.Y. 16.4 MI.

JAMESTOWN JUNC. N.Y. 17.1 MI.
NEWBURGH JUNC. N.Y. 16.4 MI.

JAMESTOWN JUNC. N.Y. 17.1 MI.
NEWBURGH JUNC. N.Y. 16.4 MI.

JAMESTOWN JUNC. N.Y. 17.1 MI.
NEWBURGH JUNC. N.Y. 16.4 MI.

JAMESTOWN JUNC. N.Y. 17.1 MI.
NEWBURGH JUNC. N.Y. 16.4 MI.

JAMESTOWN JUNC. N.Y. 17.1 MI.
NEWBURGH JUNC. N.Y. 16.4 MI.

JAMESTOWN JUNC. N.Y. 17.1 MI.
NEWBURGH JUNC. N.Y. 16.4 MI.

JAMESTOWN JUNC. N.Y. 17.1 MI.
NEWBURGH JUNC. N.Y. 16.4 MI.

JAMESTOWN JUNC. N.Y. 17.1 MI.
NEWBURGH JUNC. N.Y. 16.4 MI.

JAMESTOWN JUNC. N.Y. 17.1 MI.
NEWBURGH JUNC. N.Y. 16.4 MI.

JAMESTOWN JUNC. N.Y. 17.1 MI.
NEWBURGH JUNC. N.Y. 16.4 MI.

JAMESTOWN JUNC. N.Y. 17.1 MI.
NEWBURGH JUNC. N.Y. 16.4 MI.

JAMESTOWN JUNC. N.Y. 17.1 MI.
NEWBURGH JUNC. N.Y. 16.4 MI.

JAMESTOWN JUNC. N.Y. 17.1 MI.
NEWBURGH JUNC. N.Y. 16.4 MI.

JAMESTOWN JUNC. N.Y. 17.1 MI.
NEWBURGH JUNC. N.Y. 16.4 MI.

JAMESTOWN JUNC. N.Y. 17.1 MI.
NEWBURGH JUNC. N.Y. 16.4 MI.

JAMESTOWN JUNC. N.Y. 17.1 MI.
NEWBURGH JUNC. N.Y. 16.4 MI.

JAMESTOWN JUNC. N.Y. 17.1 MI.
NEWBURGH JUNC. N.Y. 16.4 MI.

JAMESTOWN JUNC. N.Y. 17.1 MI.
NEWBURGH JUNC. N.Y. 16.4 MI.

JAMESTOWN JUNC. N.Y. 17.1 MI.
NEWBURGH JUNC. N.Y. 16.4 MI.

JAMESTOWN JUNC. N.Y. 17.1 MI.
NEWBURGH JUNC. N.Y. 16.4 MI.

JAMESTOWN JUNC. N.Y. 17.1 MI.
NEWBURGH JUNC. N.Y. 16.4 MI.

JAMESTOWN JUNC. N.Y. 17.1 MI.
NEWBURGH JUNC. N.Y. 16.4 MI.

JAMESTOWN JUNC. N.Y. 17.1 MI.
NEWBURGH JUNC. N.Y. 16.4 MI.

JAMESTOWN JUNC. N.Y. 17.1 MI.
NEWBURGH JUNC. N.Y. 16.4 MI.

JAMESTOWN JUNC. N.Y. 17.1 MI.
NEWBURGH JUNC. N.Y. 16.4 MI.

JAMESTOWN JUNC. N.Y. 17.1 MI.
NEWBURGH JUNC. N.Y. 16.4 MI.

JAMESTOWN JUNC. N.Y. 17.1 MI.
NEWBURGH JUNC. N.Y. 16.4 MI.

JAMESTOWN JUNC. N.Y. 17.1 MI.
NEWBURGH JUNC. N.Y. 16.4 MI.

JAMESTOWN JUNC. N.Y. 17.1 MI.
NEWBURGH JUNC. N.Y. 16.4 MI.

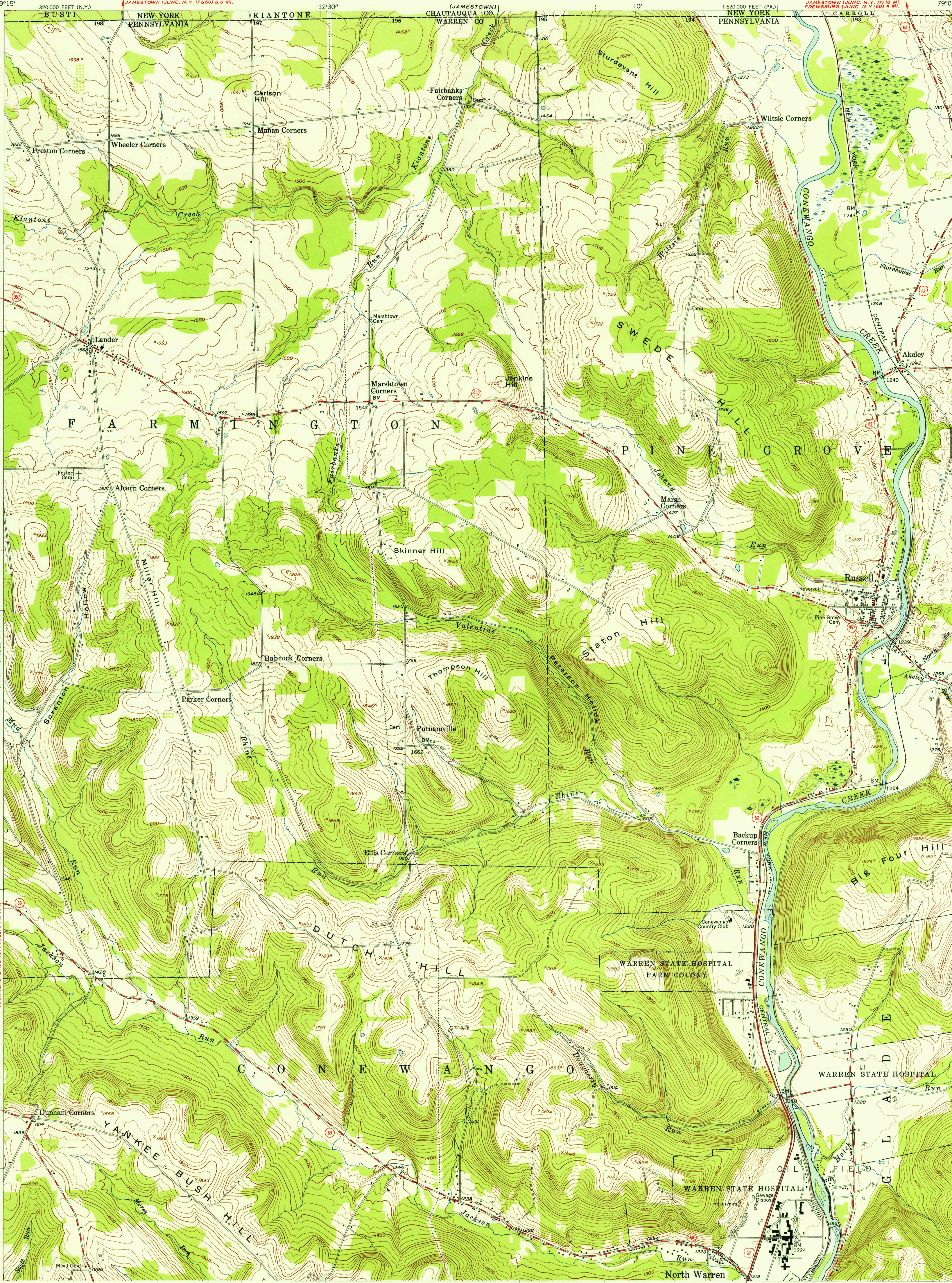
JAMESTOWN JUNC. N.Y. 17.1 MI.
NEWBURGH JUNC. N.Y. 16.4 MI.

JAMESTOWN JUNC. N.Y. 17.1 MI.
NEWBURGH JUNC. N.Y. 16.4 MI.

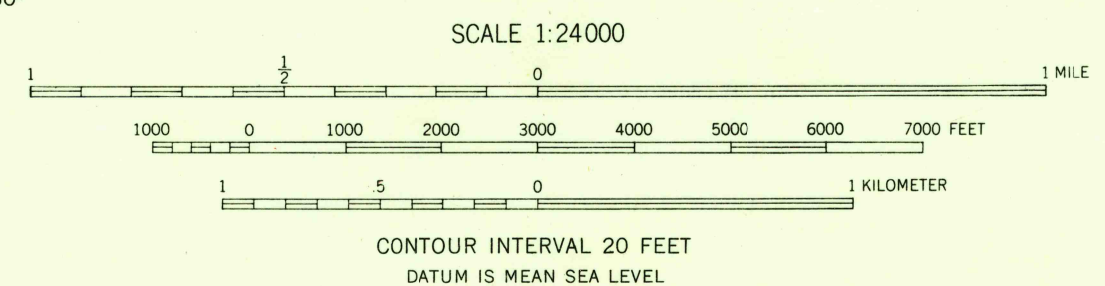
U.S.G.S.
FILE COPY
TOPOGRAPHIC DIVISION

U.S.G.S.
FILE COPY
TOPOGRAPHIC DIVISION

U.S.G.S.
FILE COPY
TOPOGRAPHIC DIVISION



Mapped, edited, and published by the Geological Survey
Control by USGS and USC&GS
Topography from aerial photographs by photogrammetric
methods. Aerial photographs taken 1953. Field check 1954
Polyconic projection, 1927 North American datum
10,000-foot grids based on Pennsylvania coordinate system,
north zone, and New York coordinate system, west zone
Unchecked elevations are shown in brown



USGS
HISTORICAL FILE
TOPOGRAPHIC DIVISION

ROAD CLASSIFICATION

Heavy-duty	Light-duty
Medium-duty	Unimproved dirt
U. S. Route	State Route

PENNSYLVANIA
QUADRANGLE LOCATION

U.S.G.S.
FILE COPY
TOPOGRAPHIC DIVISION

RUSSELL, PA.-N.Y.
NW 1/4 WARREN 15' QUADRANGLE
N4152.5-W7907.5/7.5

1954