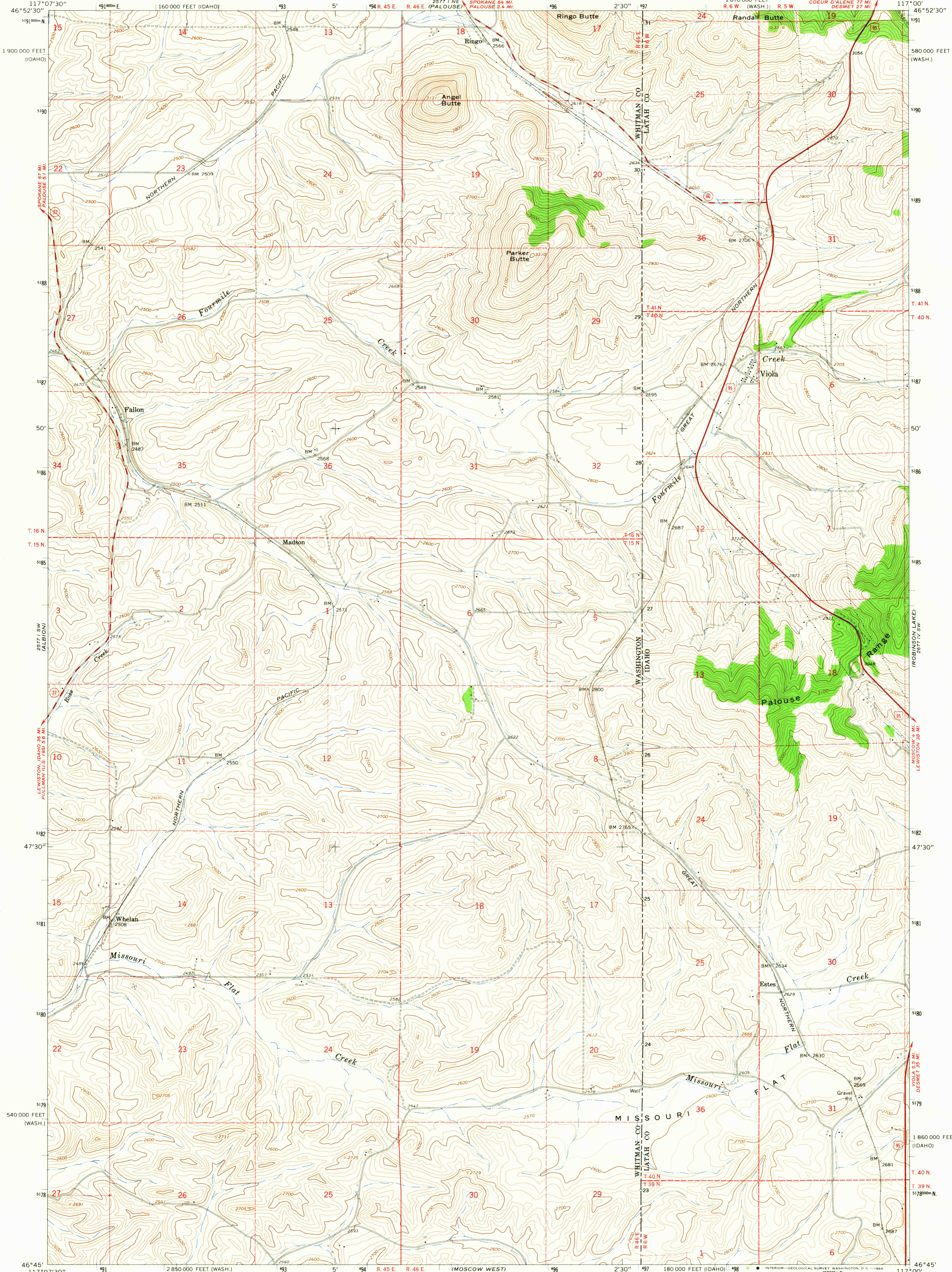


29° 17' N
117° 07' 30" W

UNITED STATES
DEPARTMENT OF THE INTERIOR
GEOLOGICAL SURVEY

VIOLA QUADRANGLE
WASHINGTON-IDAHO
7.5 MINUTE SERIES (TOPOGRAPHIC)



1900 000 FEET (IDAHO)

5190

5188

5187

5186

5185

5182

5181

5180

5179

5178

5177

5176

5175

5174

5173

5172

5171

5170

5169

5168

5167

5166

5165

5164

5163

5162

5161

5160

5159

5158

5157

5156

5155

5154

5153

5152

5151

5150

5149

5148

5147

5146

5145

5144

5143

5142

5141

5140

5139

5138

5137

5136

5135

5134

5133

5132

5131

5130

5129

5128

5127

5126

5125

5124

5123

5122

5121

5120

5119

5118

5117

5116

5115

5114

5113

5112

5111

5110

5109

5108

5107

5106

5105

5104

5103

5102

5101

5100

5099

5098

5097

5096

5095

5094

5093

5092

5091

5090

5089

5088

5087

5086

5085

5084

5083

5082

5081

5080

5079

5078

5077

5076

5075

5074

5073

5072

5071

5070

5069

5068

5067

5066

5065

5064

5063

5062

5061

5060

5059

5058

5057

5056

5055

5054

5053

5052

5051

5050

5049

5048

5047

5046

5045

5044

5043

5042

5041

5040

5039

5038

5037

5036

5035

5034

5033

5032

5031

5030

5029

5028

5027

5026

5025

5024

5023

5022

5021

5020

5019

5018

5017

5016

5015

5014

5013

5012

5011

5010

5009

5008

5007

5006

5005

5004

5003

5002

5001

5000

4999

4998

4997

4996

4995

4994

4993

4992

4991

4990

4989

4988

4987

4986

4985

4984

4983

4982

4981

4980

4979

4978

4977

4976

4975

4974

4973

4972

4971

4970

4969

4968

4967

4966

4965

4964

4963

4962

4961

4960

4959

4958

4957

4956

4955

4954

4953

4952

4951

4950

4949

4948

4947

4946

4945

4944

4943

4942

4941

4940

4939

4938

4937

4936

4935

4934

4933

4932

4931

4930

4929

4928

4927

4926

4925

4924

4923

4922

4921

4920

4919

4918

4917

4916

4915

4914

4913

4912

4911

4910

4909

4908

4907

4906

4905

4904

4903

4902

4901

4900

4899

4898

4897

4896

4895

4894

4893

4892

4891

4890

4889

4888

4887

4886